

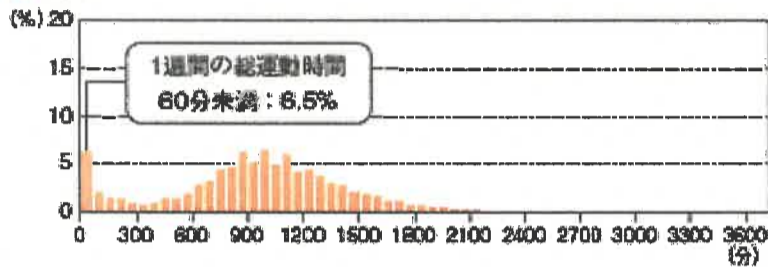
# 2019年度 スポーツ健康学部自己推薦特別入学試験（理数系）

## 筆記試験

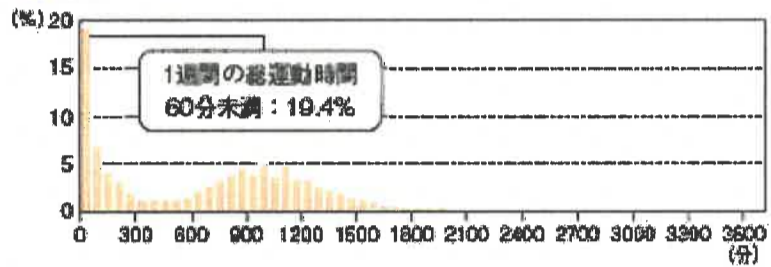
次の<1>から<4>の図は、平成29年度に調査された、中学生の保健体育授業を除く1週間の総運動時間と体力・運動能力の結果である。これらを参照し、別紙の設問に答えよ。

### <1> 1週間の総運動時間の分布

●男子

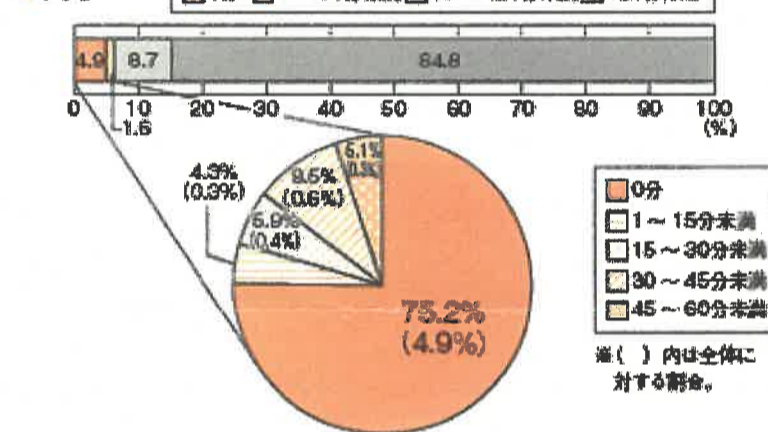


●女子

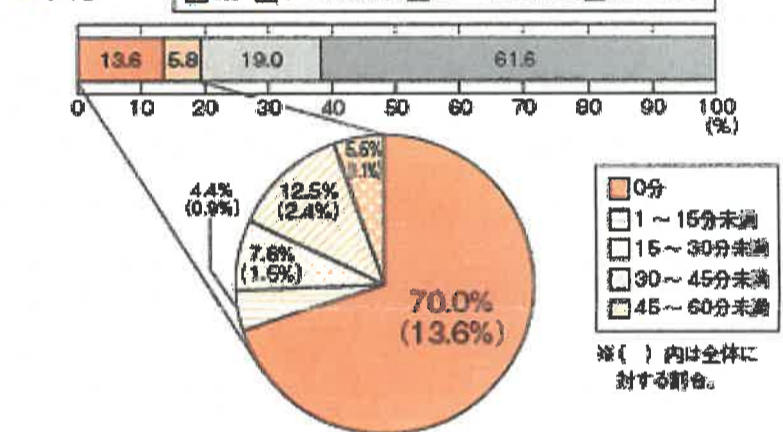


### <2> 1週間の総運動時間の内訳

●男子

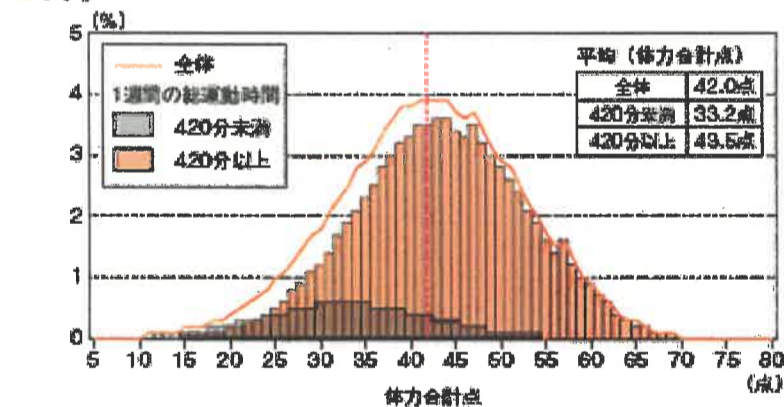


●女子

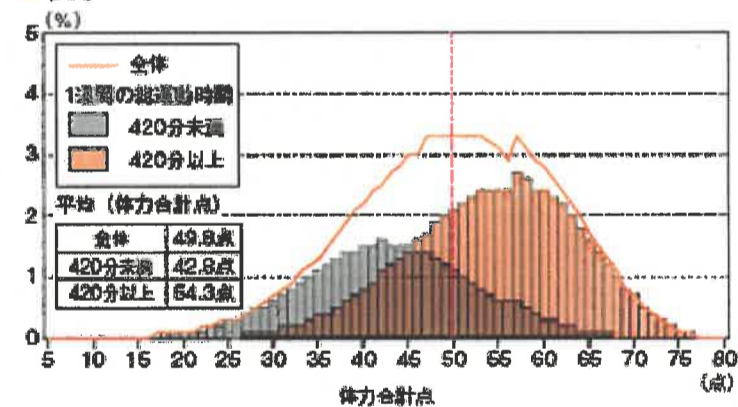


### <3> 1週間の総運動時間と体力合計点との関連

●男子



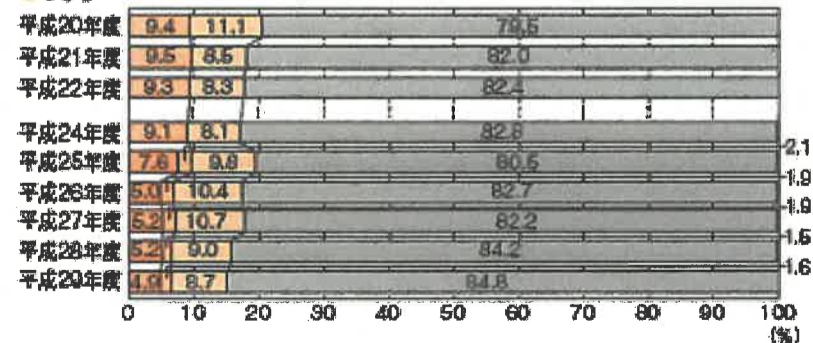
●女子



### <4> 1週間の総運動時間

※平成20~24年度は、旧算出基準による。平成25~29年度は、各曜日の運動時間の合計。

●男子



●女子

